

SKLADBY

A OBVODOVÁ STĚNA

- NOVÉ:
- tenkovrstvá silikonová fasádní omítka, velikost zrna 1,5mm
 - penetrační vrstva
 - výztužná vrstva – stěrkový tmel + skelná tkanina
 - tepelná izolace – fasádní desky z polystyrénu EPS 70F, tl. 100mm
 - lepení tmelem + talířové hmoždinky
 - u ostění a nadpraží oken EPS 70F tl. 30mm
 - u dveří 22/L do spoj. krčku EPS 70F tl. 50mm
- STÁVAJÍCÍ:
- břizolitová omítka (zůstane) nebo ker. pásky (budou osekány a stěna vyrovnána vápenocem. omítkou)
 - stěnové panely nebo zdivo z voštinových cihel

B OBVODOVÁ STĚNA - meziokenní sloupky

- NOVÉ:
- tenkovrstvá silikonová fasádní omítka, velikost zrna 1,5mm
 - penetrační vrstva
 - výztužná vrstva – stěrkový tmel + skelná tkanina
 - tepelná izolace – fasádní desky z polystyrénu např. EPS 70F, tl. 100mm
 - lepení tmelem + talířové hmoždinky
 - u ostění a nadpraží oken EPS 70F, tl. 30mm
- zděný sloupek –přobetonové tvárnice tl. 150mm (na stáv. ŽB sloupy)
- přobetonové tvárnice tl. 200mm (mezi ŽB sloupy)
- STÁVAJÍCÍ:
- dřevěná výplň mezi okny, izolovaná, s venkovním vlnitým plechem bude odstraněna

C SOKL NAD TERÉNEM

- NOVÉ:
- dekorativní soklová omítkovina
 - penetrační vrstva
 - výztužná vrstva – stěrkový tmel + skelná tkanina
 - tepelná izolace – desky perimetr tl. 80mm
 - lepení tmelem + talířové hmoždinky
 - hydroizolace – asf. oxidované pásy se skleněnou rohoží a minerálním posypem
 - napojit na stávající vodorovnou hydroizolaci
 - vytáhnout do úrovně soklu (min. 300mm nad terén)
- vyrovnávací vápenocementová omítka
- STÁVAJÍCÍ:
- keramické obkladové pásy –odstranit
 - stěnové panely

D SOKL POD TERÉNEM

- NOVÉ:
- okapový chodníček:
 - stáv. bet. dlaždice okap. chodníků použít a usadit do pískového lože tl. 30mm
 - stáv. ker. dlažbu včetně bet. podkladu odstranit v pruhu šířky 600mm a poté doplnit bet. podklad. vrstvou tl. 100mm se svař. sítí ØS6–100/100, vrstvami štěrkodrtě 8–32 tl. 160mm (spodek), štěrkodrtě 0–63 tl. 200mm, drceného kameniva 0–8 tl. 30mm; navrchu ker. dlažba shodná se stávající na lepidlo
 - stáv. asfalt odříznout v pruhu 600mm a poté doplnit vrstvami štěrkodrtě 8–32 tl. 160mm (spodek), štěrkodrtě 0–63 tl. 200mm, drceného kameniva 0–8 tl. 30mm a navrch bet. dalaždice 500/500/50mm
 - stáv. zámkovou dlažbu a bet. dlažbu terasy rozebrat a znovu použít na nový zásyp z vrstev štěrkodrtě 8–32 tl. 210mm (spodek), štěrkodrtě 0–63 tl. 200mm, drceného kameniva 0–8 tl. 30mm
 - nopová fólie do úrovně terénu (bet. vrstvu s ker. dalžbou oddílatovat lepenkou)
 - tepelná izolace –extrud. PS tl. 80mm do hloubky 500mm pod terén
 - lepení tmelem
- STÁVAJÍCÍ (předpokládané):
- základové panely

E PLOCHÁ STŘECHA 1 - nad prostory školek a kuchyně

- NOVÉ:
- krytina –střešní PVC fólie tl.1,5mm kotvená talíř. hmoždinkami do ker. panelů
 - podkladní a separační vrstva
 - geotextilie 300g/m²
 - teplená izolace – polystyren EPS 100S stabil ve dvou vrstvách:
 - tl. 80+80=160mm (nad prostory školek)
 - tl. 100+100=200mm (nad budovou kuchyně)
 - obě vrstvy budou pokládány vzájemně na vazbu, montážně fixovat k podkladu mech. kotvením
 - vyrovnání stáv. povrchu střechy: např. vyliť prohlubní rozehřátým asfaltem nebo směsí rozehřátého asfaltu a expandovaného kameniva, vyrovnání pinoplošné natavenými přřízezy asfalt.pásu
- STÁVAJÍCÍ (předpokládané dle původ. dokumentace):
- asfaltové pásy s posypem
 - 2x IPA 500
 - obalovačka tl. 20÷30mm
 - keramické panely tl. 140mm
 - větraná vzduchová mezera se spádovmi klíny
 - lepenka A330 tl. 0,7mm
 - polystyren tl. 30mm

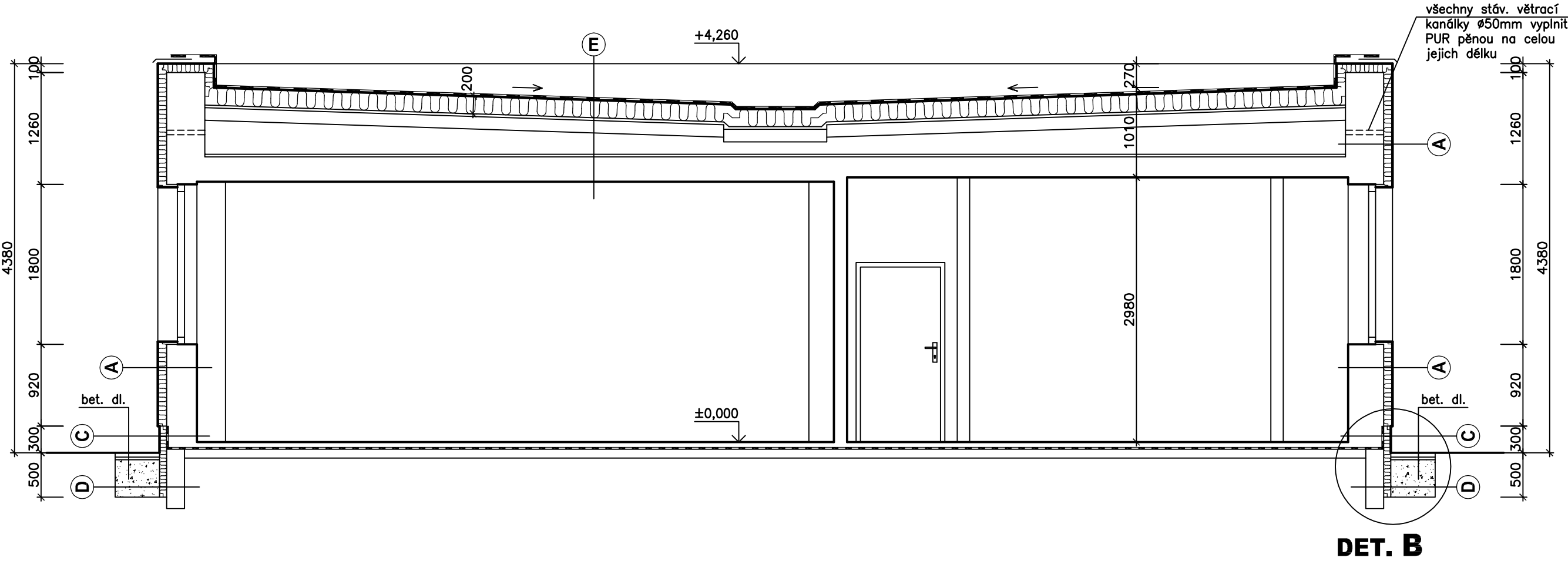
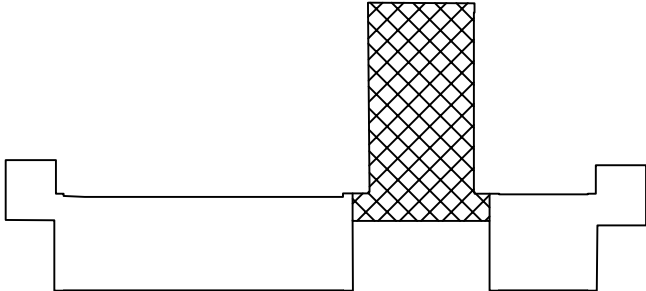


SCHÉMA UMÍSTĚNÍ



±0,000 = stáv. podlaha 1.NP				
PROJEKTIS S.R.O. LEGIONÁŘSKÁ 562 54401 DVŮR KRÁLOVÉ N.L. TEL. 499320206 FAX. 499320202 E-MAIL: J.IMLAUF@PROJEKTIS.CZ				
HLAV.PROJEKT.	ZODP.PROJEKT.	VYPRACOVAL	KONTROLOVAL	
Ing. Zdeněk Jansa	Ing. Zdeněk Jansa	Ing. Jaroslav Imlauf		
INVESTOR: Město Dvůr Králové n.L.		MÚ: Dvůr Králové n.L.	<div>PROJEKTIS</div> <div>spol. s r.o.</div> <div>DVŮR KRÁLOVÉ NAD LABEM</div>	
Nám. T.G.Masaryka 38, Dvůr Králové n.L.		Stav.úř.: Dvůr Králové n.L.		
AKCE: ZATEPLENÍ MŠ E.Krásnohorské čp. 2428 Dvůr Králové n.L.				
stavební řešení				
OBSAH VÝKRESU:			FORMÁT	3x A4
ŘEZ B-B			DATUM	listopad 2012
			ÚČEL	provedení stavby
			ČÍS.KOPIE	
			ČÍS.ZAKÁZKY	2176-PP
			MĚŘÍTKO	ČÍS.VÝKRESU
			1:50	109